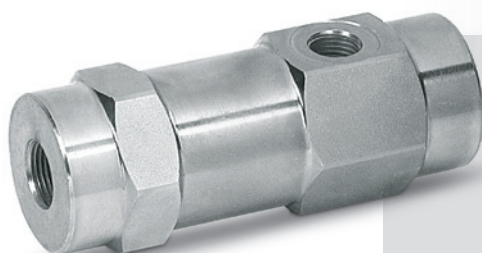


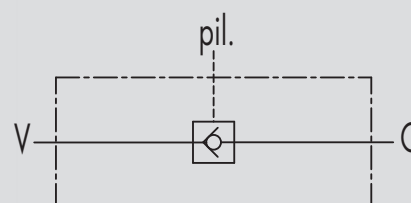
## 2.3 - VALVOLE DI BLOCCO PILOTATE A SEMPLICE EFFETTO A 3 VIE IN LINEA

### 2.3 - 3 WAYS SINGLE PILOT OPERATED CHECK VALVES, IN LINE

TIPO/TYPE  
VBPSL



SCHEMA IDRAULICO  
HYDRAULIC DIAGRAM



#### IMPIEGO:

Valvola utilizzata per bloccare in posizione un cilindro in un solo senso, consentendo il flusso in una direzione ed impedendolo in senso contrario fino a quando non si applica la pressione di pilotaggio. È realizzata per il montaggio in linea, pertanto può essere montata in qualsiasi posizione.

#### MATERIALI E CARATTERISTICHE:

**Corpo:** acciaio zincato.

**Componenti interni:** acciaio temprato termicamente e rettificati.

**Guarnizioni:** BUNA N

**Tenuta:** a cono guidato. Non ammette trafilamenti.

#### MONTAGGIO:

Collegare V all'alimentazione, C all'attuatore dove si desidera la tenuta e Pil. alla linea di pilotaggio.

#### A RICHIESTA:

- molla 8 Bar

#### USE AND OPERATION:

These valves are used to block the cylinder in one direction. The flow is free in one direction and blocked in the reverse direction until pilot pressure is applied.

#### MATERIALS AND FEATURES:

**Body:** yellow-plated steel.

**Internal parts:** hardened and ground steel.

**Seals:** BUNA N standard

**Poppet type:** any leakage.

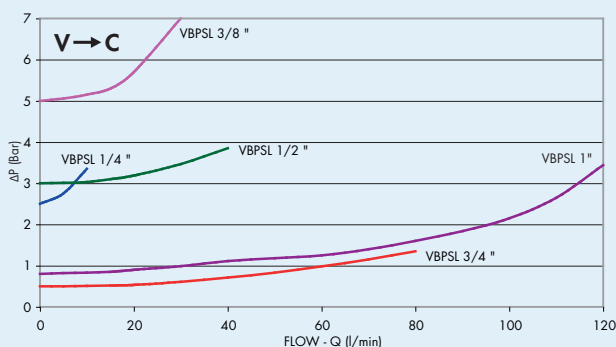
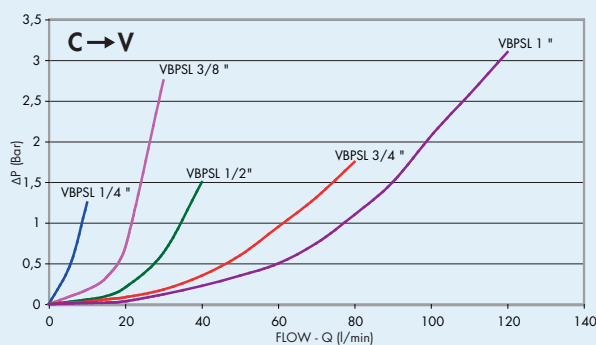
#### APPLICATIONS:

Connect V to the pressure flow, C to the actuator's side you want the flow to be blocked and Pil to the pilot line.

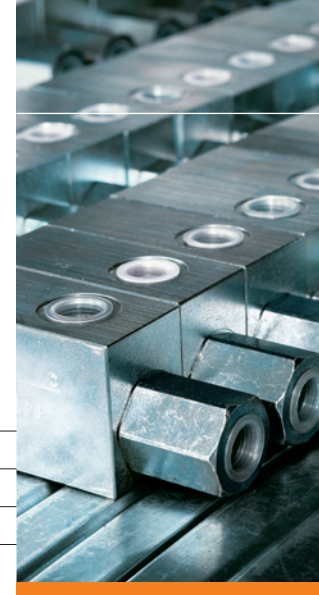
#### ON REQUEST:

- 8 Bar spring

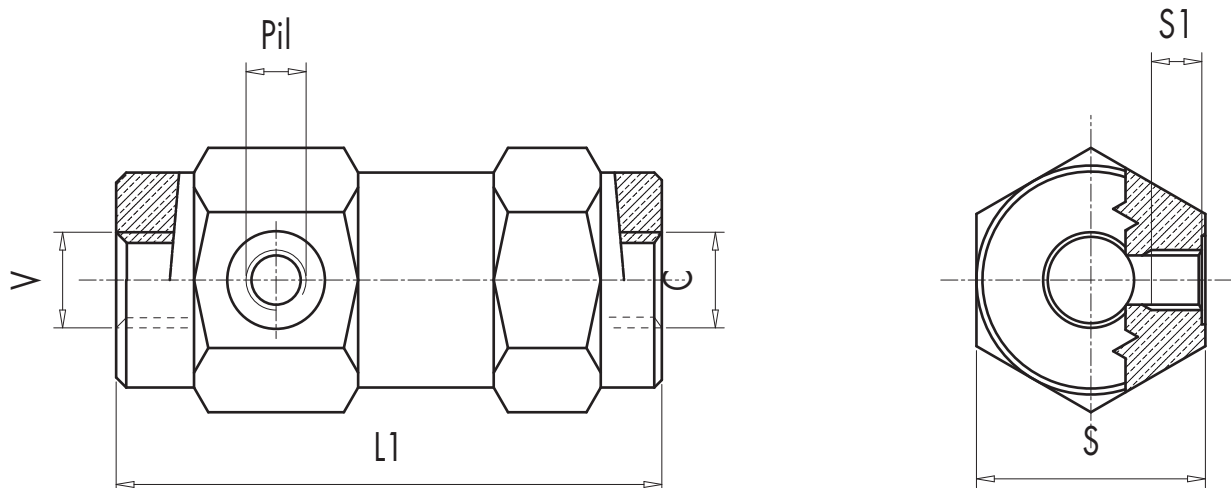
#### PERDITE DI CARICO PRESSURE DROPS CURVE



Temperatura olio: 50°C - Viscosità olio: 30 cSt  
Oil temperature: 50°C - Oil viscosity: 30 cSt



CODICE CODE	SIGLA TYPE	RAPP.PILOT. PILOT RATIO	PORTATA MAX MAX FLOW Lt./min	PRESSIONE MAX MAX PRESSURE Bar	PRESSIONE APERTURA CRACKING PRESSURE Bar
<b>V0201</b>	VBPSL 1/4"	1 : 9,8	15	350	2,5
<b>V0202</b>	VBPSL 3/8"	1 : 6,5	30	300	5
<b>V0203</b>	VBPSL 1/2"	1 : 4,6	45	300	3
<b>V0204</b>	VBPSL 3/4"	1 : 4,4	80	250	0,5
<b>V0205</b>	VBPSL 1"	1 : 3,5	120	220	1



CODICE CODE	SIGLA TYPE	V - C	Pil.	L1	S	S1	PESO WEIGHT
		GAS	GAS	mm	mm	mm	Kg
<b>V0201</b>	VBPSL 1/4"	G 1/4"	G 1/4"	103	36	11	0,690
<b>V0202</b>	VBPSL 3/8"	G 3/8"	G 1/4"	109	40	11,5	0,900
<b>V0203</b>	VBPSL 1/2"	G 1/2"	G 1/4"	120	42	11	1,040
<b>V0204</b>	VBPSL 3/4"	G 3/4"	G 1/4"	145	55	14	2,300
<b>V0205</b>	VBPSL 1"	G 1"	G 1/4"	165	55	14	2,350